

## De quoi faut-il tenir compte lors de l'achat d'un détecteur de fumée?

Vous trouverez des détecteurs de fumée à piles dans les commerces et centres de bricolage/bâtiment.

Veillez à ce que les détecteurs de fumée portent une **marque CE** avec l'indice **DIN EN 14604**.

Il est opportun, dans les grands logements, de connecter les différents détecteurs de fumée entre eux par câble ou connection sans fil. Lors du déclenchement d'un détecteur, les signaux sonores de tous les détecteurs s'enclencheront ainsi automatiquement.

## Comment installer un détecteur de fumée?

Les détecteurs de fumée s'installent facilement à l'aide de colle ou de petites vis.

La fumée ayant la particularité à se diriger vers le haut, les détecteurs de fumée doivent être impérativement fixés au plafond, le plus possible au centre de la pièce.

De plus, une distance minimale de 50 cm jusqu'au prochain mur ou la prochaine paroi doit être respectée.

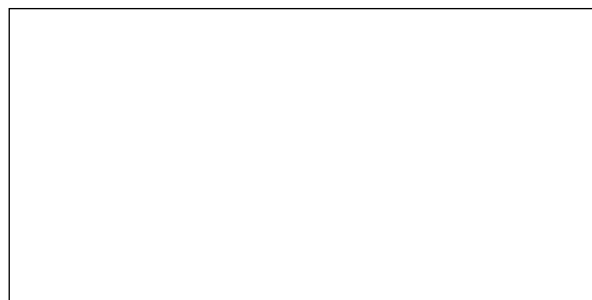
## N'oubliez pas ...

En cas d'incendie, alarmez immédiatement les pompiers au

**numéro d'urgence 112**

## Des questions?

Les pompiers locaux ainsi que les centres de prévention incendie se tiennent à votre disposition.



### Editeur

ministère de l'intérieur et du sport de Hesse  
Friedrich-Ebert-Allee 12  
65185 Wiesbaden  
[www.hmdis.hessen.de](http://www.hmdis.hessen.de)

**Photo de couverture:** Franz-Josef Hahn  
**Concept:** N. Faber design, Wiesbaden

### Avec l'aide de

ministère de l'économie, de l'énergie,  
trafic et développement de pays de Hesse  
[www.wirtschaft.hessen.de](http://www.wirtschaft.hessen.de)  
et  
Association des pompiers Hesse  
[www.feuerwehr-hessen.de](http://www.feuerwehr-hessen.de)



Status: 12/2014

Ministère de l'intérieur  
et du sport Hesse



## Les détecteurs de fumée sauvent des vies!



HESSEN



Chères concitoyennes,  
chers concitoyens,

"Les détecteurs de fumée sauvent des vies" - c'est plus qu'une phrase valable.

En effet les détecteurs de fumée ne peuvent pas empêcher le départ d'un incendie, mais en cas d'un feu d'appartement les instruments assez tôt donnent un signal d'avertissement.

Particulièrement pendant la nuit les départs d'incendie sont très dangereux, pas seulement parce que les gaz toxiques se propagent en quelques secondes, mais aussi parce que les dormants sont en danger de perdre connaissance très vite.

Pour cette raison l'installation des détecteurs de fumée est très important.

Dès 2005, le Land de Hesse a inscrit dans la loi, que chaque bâtiment nouvellement construit ou rénové doit être équipé de détecteurs de fumée au moins dans les chambres suivantes:

- chambre à coucher et chambre d'enfant
- corridors servant de sortie de secours.

Les appartements existants devront être équipés jusqu'au 31.12.2014.

Vous pouvez ainsi avec peu d'efforts et de frais agir pour votre protection.

Avec mes salutations les plus sincères,

**Peter Beuth**  
ministre de l'intérieur et du sport, Hesse



## Pourquoi la fumée d'incendie est-elle tellement dangereuse pour vous?

Dans un incendie, ce sont le plus souvent les gaz toxiques et non les flammes qui entraînent la mort. Ces gaz dangereux se forment dans la phase de départ du feu et se propagent si vite dans l'appartement que, en quelques secondes, vous pouvez perdre tout sens de l'orientation et perdre connaissance.

En cas d'incendie, vous n'avez que quelques minutes pour fuir votre appartement.

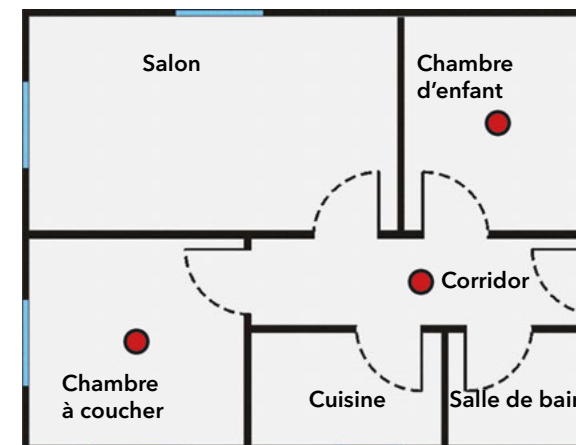
Les détecteurs de fumée sont de ce fait un moyen indispensable pour réagir rapidement lors d'un départ de feu.



Photo: corps de pompier Wiesbaden

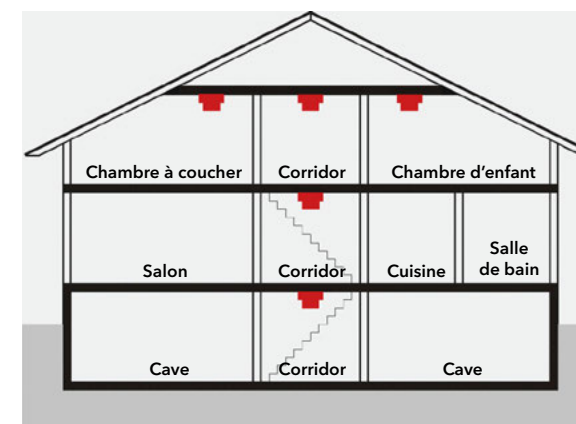
## Quelles pièces faut-il équiper d'un détecteur de fumée?

Plan d'étage:



● Détecteurs de fumée (protection minimale)

Maison familiale en coupe:



■ Détecteurs de fumée (protection minimale)